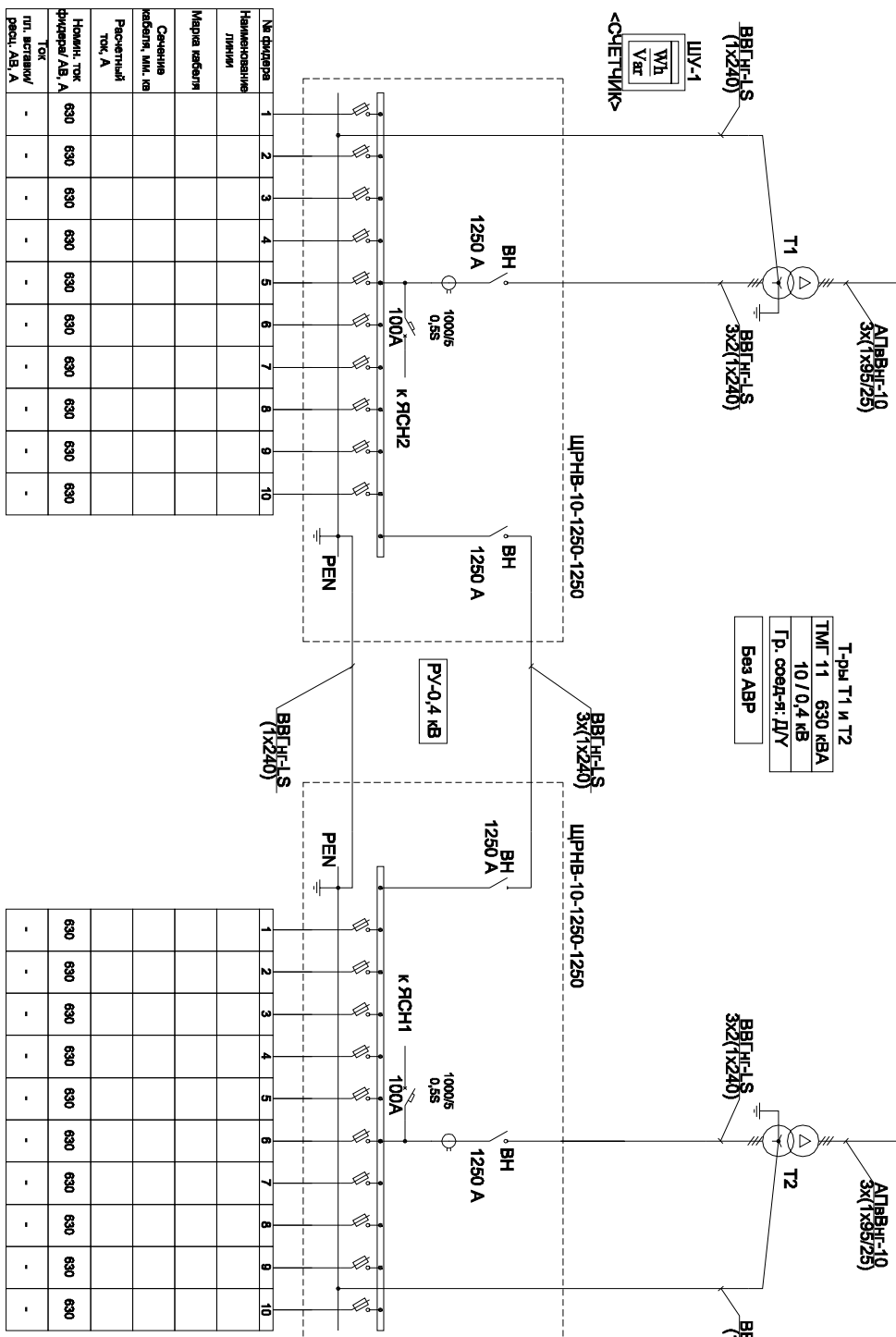


3x(1x120/95)	3x(1x120/95)	3x(1x95/25)	3x(1x120/95)
I	I	D	I
СР	Отогревающая линия	Т-р Т1	Ввод 1
10 кВ		10 кВ	
		ВН	

3x(1x120/95)	3x(1x120/95)	3x(1x95/25)	3x(1x120/95)
I	I	D	I
Отогревающая линия	Ввод 2	Т-р Т2	СВН
10 кВ		10 кВ	
		ВН	

Т-рм Т1 и Т2	
ТМГ 11	630 кВА
Тр. соединит. Д/У	10 / 0,4 кВ
Баз АВР	



№ фидера	1	2	3	4	5	6	7	8	9	10
Наименование линии										
Марка кабеля										
Сечение кабеля, мм. кв										
Расчетный ток, А										
Номинал ток фидера / В, А	630	630	630	630	630	630	630	630	630	630
Ток пр. защиты / расц. АВ, А	-	-	-	-	-	-	-	-	-	-

№ фидера	1	2	3	4	5	6	7	8	9	10
Наименование линии										
Марка кабеля										
Сечение кабеля, мм. кв										
Расчетный ток, А										
Номинал ток фидера / В, А	630	630	630	630	630	630	630	630	630	630
Ток пр. защиты / расц. АВ, А	-	-	-	-	-	-	-	-	-	-

### 2БКТП 630 (630) кВА

Изм.	Кон.	Н. док.	Дата	Объект: 2БКТП до 630 кВА БазАВР	Страна	Лист	Листов
VV		NNNN	19.2				
Утвердил	Исполнил						
Сотр.	Контроль						
Проект	Дизайн			ПРИНЦИПИАЛЬНАЯ ОДНОЛИНЕЙНАЯ СХЕМА			
Исполн.	Директор						

Примечания:  
 1. Маркировка шин и кабелей - ГОСТ  
 2. Схема выполнена на основании чертежа Заказчика (XXX ... XXX)